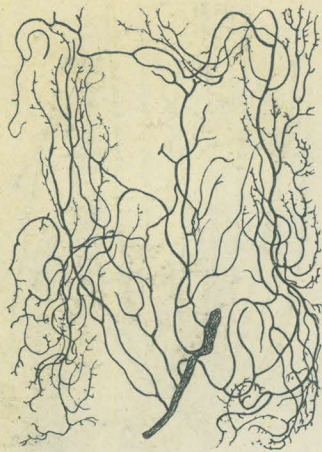


第 3177 圖

もづく科



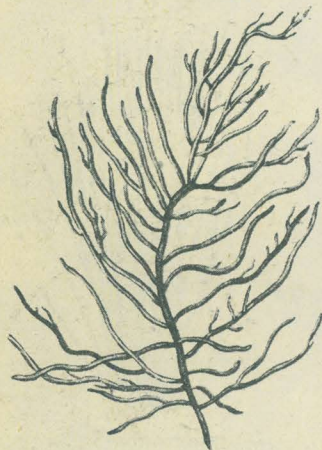
もづく (海蘊)

Nemacystus decipiens
(Suringar) Kuckuck.

體ハほんだはら類ノ體上ニ著生シ、甚ダシク粘滑ナリ。體ノ長サ 20-30cm、太サ基部ニ於テ 1mm 内外アリ、上方ヘ漸次細マル。枝ハ略互生ニ出デ又ハ又狀分岐ヲ成ス。色ハ綠黄色ナリ。本州中部ヨリ九州邊ニ饒ク、廣ク食用ニ供セラル。

第 3178 圖

ながまつも科



ふともづく

一名 すのり・さうめんのり
Eudesme crassa
(Suringar) Okamura.

體ハ高サ 10-20cm 内外、圓柱狀ニシテ徑 3mm 内外アリ。可ナリ密ニ各方面ニ廣開セル枝ヲ發シ、枝ハ僅ニ分岐シ、上方モ甚ダシクハ細ク成ラズ。體ハ甚ダシク粘滑ニシテ乾燥スル時ハ紙ニ密着ス。色ハ暗褐ナリ。本州中部以南ニ普通ニシテ干満線間ノ岩礁上等ニ生ズ。各地ニ於テ食用ニ供ス。

第 3179 圖

ねばりも科



ねばりも

Leathesia difformis Areschoug.

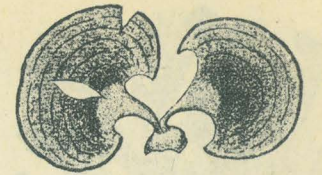
體ハ中空、初メ略球狀ナルモ不規則ニ凹凸ヲ生ジテ塊狀トナル。表面ニハ産毛アリテ稍びろーどノ如キ感アリ。大サハ徑 2-3cm ヨリ 10cm 内外ニ及ブ。本種ハふくろノリニ似タルモ通常色濃ク、手ニ觸ルル時ハ著シク粘リ氣ニ富ム。尙體ノ内部ノ構造モ全クふくろノリノ夫レト異ナリ、彼ノ略柔組織ヲ成スニ反シテ本種ニ於テハ縦ニ列セル細胞列ノ多數ガ集合シテ體ヲ形成スルナリ。乾燥後本種ハ黒褐色トナリ、ソノ粘質ヲ以テ紙ニ密着ス。北海道ヨリ九州ニ互リ分布シ、干満線間ノ上部ニ生ズ。

うみうち

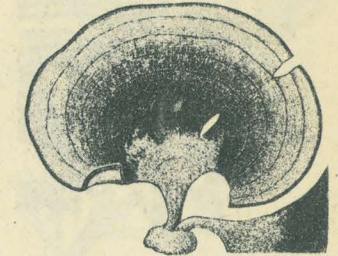
Padina arborescens Holmes.

體ハ下部短キ莖狀ヲ成シ、褐色ノ毛茸ニテ被ハレ、毛茸ハ集リテ基部ヲ成シ、地物ニ附着ス。體ノ上部ハ扇狀ニ廣ガリ、時ニ二三片ニ裂ケ、高サ 10cm 内外ヲ常トスレドモ大ナルモノハ 30cm ニ達ス。邊緣ハ常ニ一方ノ面ノ方ニ卷キ、ソレニ平行シテ若干ノ重圈狀線アリ。基部ノ毛茸ハ體ノ中部邊マデ達スルコトアリ。體ハ可ナリ厚キ膜狀ニシテ硬ク暗褐色ヲ呈シ、乾燥後モ紙ニ附着スルコトナク、又體ハ石灰質ヲ沈澱スルコトナシ。干満線間ノ岩石上ニ生ジ、比較的靜穩ナル邊ヲ好ム。東北ヨリ九州邊マデアリ。

第 3180 圖



あみぢぐさ科

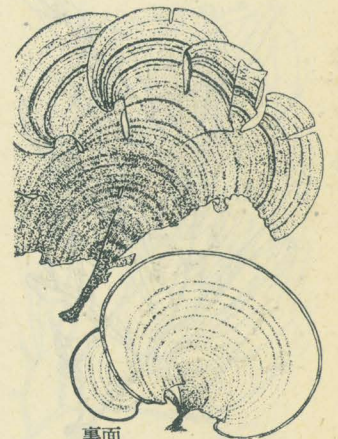


おきなうちは

Padina japonica Yamada.

體ハ外形稍ウみうちはニ類スレドモ著シク薄ク、僅ニ二層ノ細胞ヨリ成リ、薄膜狀ニシテ高サ 5-10cm 許、裏面ニ石灰質ヲ被リ、乾燥後ハ特ニ白色ヲ呈シ粉ヲフク。基部附近ニハ毛茸アリ。四分孢子囊群ハ體ノ表面ノ重圈狀ノ毛線ノ間ナル毛線帶ニ生ジ、而モ一ツオキノ毛線帶ニ生ズ。乾燥セル標本ハ通常淡黄褐色ヲ呈スレドモ屢々稍綠色味ヲ帶ブ。本州中部ヨリ九州ニ互リ産シ、干満線間ニアル水溜等ニ生ズ。本種ニ類似セルモノニこなうみうちは (*P. crassa* Yamada) アリ、此ノ種ハ本種ヨリモ體稍厚ク、下部ニ於テ六-八層ノ細胞ヨリ成リ、且ツ毛線帶ハ著シク廣キヲ以テ區別スルコトヲ得。

第 3181 圖



あみぢぐさ科

第 3182 圖

しまあふぎ

Zonaria Diesingiana

J. Agardh.

體ハ扇狀ニ廣ガリ、膜質、屢々縦ニ裂ケ、高サ 5-10cm 許、下部稍莖狀ヲ成シ、黄褐色ノ毛茸ニテ被ハレ、基部ハ此等ノ毛茸集リテ小塊狀ヲ成ス。體ニハ縦ニ纖細ナル線條アリ、又重圈狀ノ線アリ、頂縁ハうみうちは屬ノ如ク一方ヘ卷クコトナシ。色ハ暗褐色ニシテ時ニ幾分青味ヲ帶ブ。房總邊ヨリ以南ニ産シ、干満線間ニ直立セズシテ廂ノ如ク水平ニ、多クハ多數相重疊シテ生ズ。



あみぢぐさ科

