

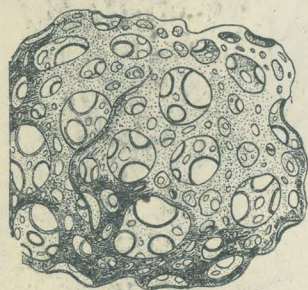
第 3171 圖

かやものり科



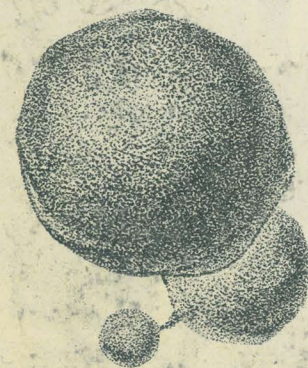
第 3172 圖

かやものり科



第 3173 圖

かやものり科



### はばのり

一名 はんば

*Eendarachne Binghamiae*

*J. Agardh.*

體ハ薄ク葉狀、略笹ノ葉狀ヲ成シ、長サ 10-20cm 許アリ。基部ハ短ク細キ圓柱狀ノ莖部ヲ成シ叢生ス。黒褐色ヲ呈シ、質稍硬シ。此ノ種ハ外形せいやうはばのり (Ilea) 及びはばもどき (Punctaria) ノ類ニ似タルモ、體ノ内部ニ多數ノ細胞絲ヨリ成ル組織アルヲ以テ異ナリトス。我邦沿岸ニハ廣ク分布スレドモ特ニ本州中部太平洋岸ニ多ク、干満線間ノ上部ニ夥シク叢生シ、主トシテ冬期之ヲ採取シ、乾カシテ食用トナス。

### かごめのり

*Hydroclathrus clathratus*

(*Bory*) *Howe.*

體ハ膜質ノ囊狀ニシテふくろのりニ似タレドモ、體壁ニ多數ノ圓形乃至橢圓形等ノ大小ノ孔アリテざるノ目ノ如クナレリ。此等ノ孔ノ數ノ多ク且ツ夫等が大キクナレルモノハ、體ハ細キ紐ノ續ケルガ如キ様子ヲ成ス。色ハ黄褐ナリ。本州中部以南ニ頗ル普通ニシテ干満線間ノ上部ヨリ干潮線下ニマデ生ズ。

### ふくろのり

*Colpomenia sinuosa*

*Derbes et Solier.*

體ハ岩上又ハ他ノ海藻上等ニ著生シ、略球形ニシテ中空膜質ノ袋ヲ成シ、徑 4-10 cm 許アリ。初メハ袋完全ニシテ内ニ水ヲ充セドモ體質サケ易キ故古キモノハ破レテ不規則トナレルモノ多シ。乾燥後モ黒變スルコトナク且ツ紙ニ附着スルコト不十分ナリ。各地ニ最モ普通ナル褐藻ノ一ニシテ主トシテ干満線間ノ上部ニ生ズ。

### かやものり

*Scytosiphon lomentarius*

*J. Agardh.*

體ハ叢生シ、圓柱狀ニシテ中空、單條ニシテ分岐スルコトナク、高サ 10-40cm 位アリ。太サハ種々ニ變化シ、細キモノニテハ徑 2mm 内外、太キモノニテハ 1cm 許ニモ達シ、何レモ 1-3cm 位ゴトニ著シキ縊レアリテ關節狀ヲ成シ、ソノ節間部ハ通常膨レタリ。然レドモ個體ニヨリテハ縊レノ強カラザルモノアリ、特ニ細キ體ノ幼者ニ於テハコノ縊レ著シカラザルコトアリ。且ツ幼時ハ總ジテ無色ノ毛茸ヲ以テ被ハル。分布甚ダ廣ク、本邦各地ノ海ニ産シ、干満線間ノ岩上ニ生ジ、特ニ靜穩ナル場所ヲ好ム。最モ普通ナル海藻ノ一ナリ。

### いはひげ

*Myelophycus caespitosus*

*Kjellman.*

體ハ絲狀、單條ニシテ分岐スルコトナク、高サ 5-15cm、太サ 1mm 許ニシテ時ニ輕ク振レルコトアリ。密ニ叢生シ、質硬ク、軟骨質ニシテ通常下部ハ黄褐色、上部ハ暗褐色ヲ呈ス。體ノ内部ハ幼時ハ實質ナレドモ後中空トナル。三陸邊ヨリ九州ニ至ル太平洋沿岸ノ満潮線附近ノ岩上ニ産シ、特ニ浪波ノ直接當ル邊ニ多ク生ズ。

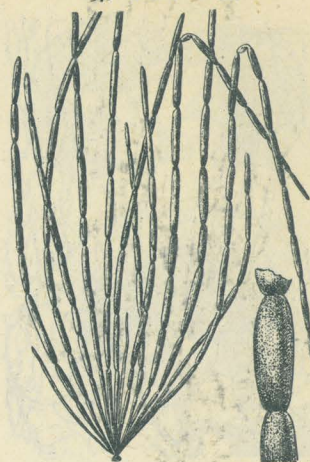
### うるしぐさ

*Desmarestia ligulata* *Lamouroux.*

體ハ高サ 50-100 cm 許、小盤狀ノ根部ヨリ立チ、下部圓柱狀ニシテ上方ニ至ルニ從ヒ扁壓セル莖ヲ上部マデ通ジ、略複羽狀ニ分岐ス。莖ハ太キ部ニテハ徑約 3mm 内外アリ。羽枝竝ニ小羽枝ハ扁平、膜質、葉狀ニシテ基部縊ル。小羽枝ノ頂端ニハ嫩時ニハ一列ノ細胞ヨリ成ル毛ヲ有スレドモ此等ハ後脱落ス。生時ハ濃キ飴色乃至栗色ナレドモ海水ヨリ出ス時ハ死ニ易ク、カカルモノハ青變シ間モナク壞類ス。コレ體ニ硫酸ヲ含ム故ニシテ魚網ニ觸ル時ハコレヲ靨色セシメ、動物又ハ他ノ藻類ト共ニオク時ハ此等ヲモ殺スコト屢々ナリ。茨城縣邊ヨリ以北ニ産シ、干潮線下ニ生ズ。羽枝竝ニ小羽枝ノ細線狀ナルヲけうるしぐさ (*D. viridis* *Lamx.*) ト稱ス、多ク北部ニ産ナリ。

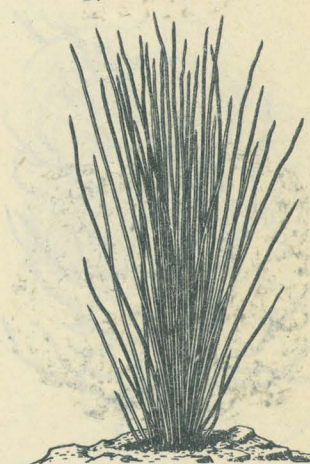
第 3174 圖

かやものり科



第 3175 圖

こもんぶくろ科



第 3176 圖

うるしぐさ科

