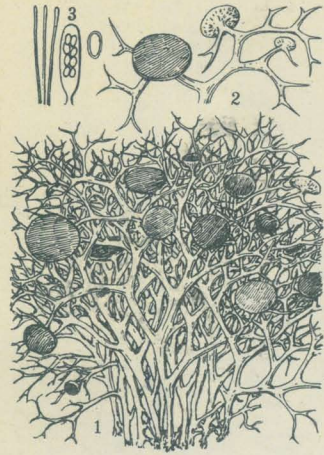


第 3033 圖

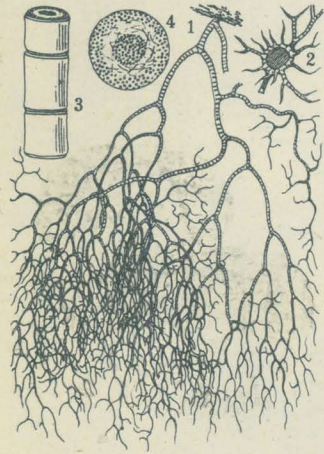


やまひこのり

Evernia mesomorpha Nyl.
forma esorediosa Müll. Arg.

山地ノ樹木ニ着生スル木狀地衣ナリ。全
體帯緑黄色ニシテ高サ5-8cm、體ハ稍
平ニシテ幅3mm内外アリ、質柔軟ナリ。
表面ハ滑澤ナルモノ又ハ少シク粗糲ナル
モノアレドモ粉芽ヲ生ゼズ。子器ハ略ボ
枝條ノ頂端ニ生ジ、皿狀又ハ盤狀ニシテ
直徑3-5mmアリ。盤ハ暗褐色ニシテ稍
光澤アリ。胞子ハ八個ヅツ子囊中ニ生ジ、
無色、一室、橢圓形ニシテ大サ7-9×4-6μ
アリ。本地衣ノ基準種ハ體ニ粉芽ヲ有ス
ルモノニシテ北歐ニ多ク産スレドモ、我
國ニ於テハ極メテ稀ニ見ラルルノミ。
1 全形 2 子器及ビ體ノ一部擴大 3 糸
狀體、子囊及ビ胞子。

第 3034 圖

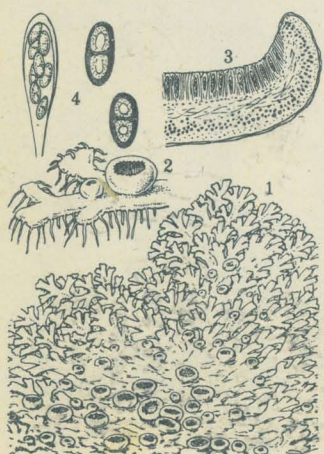


よこわさるをがせ

Usnea diffracta Vain.

高山ニ普通ニ産ス。樹枝ニ懸垂スル糸狀
地衣ニシテ全體淡黄綠色ヲ呈ス。長サハ
10-40cm、最モ太キ部分ハ1-1.5mmアリ、
基部ハ分岐少ケレドモ先端ニ近ヅクニ及
ビテ密ニ分岐ス。表面ハ多數ノ輪狀ノ裂
溝ヲ生ジ區劃セラル。體ノ中心ニハ強韌
緻密ナル菌糸體ヨリ成ル中軸ヲ備ヘ容易
ニ外皮部ト離スコトヲ得。子器ハ稀ニ生
ジ、扁平、盤狀ニシテ徑3-5mmアリ。
胞子ハ八個ヅツ子囊ニ收マリ、無色、橢圓
狀又ハ球狀、一室ニシテ大サ8-12×7-8μ
アリ。此屬ノ種類多ケレドモ規則正シキ
輪狀ノ裂溝ヲ生ズルニヨリ容易ニ識別
得ベシ。
1 全形 2 子器擴大 3 地衣體横斷檢鏡
圖 4 地衣體ノ一部擴大。

第 3035 圖



うらじろげじげじごけ

Anaptychia hypoleuca Vain.

山地ニ普通ナル葉狀地衣ニシテ樹皮上又
ハ岩石上ニ着生ス。體ハ全體灰白色ニシ
テ多數ノ裂片ヨリ成ル。裂片ハ幅1.5-2
mmアリテ又狀又ハ掌狀ニ分岐ス。粉芽
及ビ針芽ヲ缺キ平滑ナリ。裏面ハ裸出シ
白色ニシテ多數ノ分岐セザル灰白色ノ擬
根ヲ生ズ。通常多數ノ子器ヲ生ズ。子器
ハ無柄、皿狀ニシテ直徑3-6mmアリ。盤
ハ凹ミ黒褐色ヲ呈シ、縁部ハ鋸齒狀ヲナ
シテ内部ニ捲ク。子囊ハ圓筒狀ニシテ八
個ノ胞子ヲ容ル。胞子ハ初メ無色ニシテ
後ニ暗色ヲ帯ビ二室ニシテ橢圓形ヲ呈
シ大サ30-35×16-21μアリ。
1 全形 2 同上一部擴大 3 子器ノ縦斷
檢鏡圖 4 子囊及ビ胞子。

つちぐり

一名 つちかき

Astreus hygrometricus (Pers.) Morg.

夏秋ノ候普通ニ見ル種ニシテ山野・庭園・
路傍等ニ生ズ。未裂開ノモノハ球狀ナリ。
皮殻ハ厚ク且強韌ニシテ、上部ヨリ下方
ニ向ツテ六乃至十二個ノ裂片ニ裂ク。裂
片ハ吸濕性ニ富ミ、濕氣ヲ含ムトキハ反
捲シテ地上ニ爪立テタル狀ヲ成ス。此際
地中ニ連絡セル菌絲ハ切レテ菌體ハ地ヨ
リ遊離ス。乾燥スルトキハ裂片ハ上方ニ
卷キ縮マリテ菌體ハ塊狀トナリ、風ニ吹
カレテ地上ヲ轉ガリ、胞子ヲ散布スルニ
便ナル體形トナル。斯ク本菌ハ乾濕ニ應
ジテ變形スル特性アリ。皮殻内ニ存スル
内皮ハ薄ケレドモ裂ケザルガ故ニ球狀
儘ニテ存シ、頂端ニ一ノ孔ヲ生ズ。

第 3036 圖



にせしょうろ

Scleroderma vulgare

(Hornem.) Fr.

夏秋ノ候、山野・路傍・庭園等ニ生ズル有
毒ノ菌類ニシテ外觀ハしょうろノ如クナ
レドモ、主莖ヨリ細カク岐レテ土中ニ草
ノ根ノ如キ菌絲ヲ蔓延セルコトト、多ク
ノ場合表皮ニ罅割ヲ生ゼルコトトニ依リ
テ、しょうろト異ナレルモノナルコトヲ
知り得ベシ。熟セルモノノ内部ハ暗紫色
ナリ。外皮裂ケテ胞子ヲ出ダス。

第 3037 圖



すちやだいごけ

Cyathus striatus Hoffm.

四季ヲ通ジテ山野・庭園・路傍等ニ生ズ。
ちやだいごけ・つねのちやだいごけ等ノ如
ク盃狀ヲ成シテ群生スル小菌ナリ。初メ
球狀ナレド、生長シテ高サ10-15mm許
ノ盃狀トナル。外面ニハ粗毛ヲ生ジ、内
面ハ滑ナルレドモ縦條アリ。盃狀ナル菌體
ノ中ニ多數ノ黒キ基石形ノ小皮子ト稱ス
ルモノヲ藏ス。小皮子中ニ胞子ヲ藏ス。
小皮子ガ盃狀ナル菌體ト分離スル際ニ
ハ、白色ニテ粘着性アル菌絲紐ヲ附着シ
タル儘強ク飛ビ出シテ、附近ニ在ル物體
ニ附着ス。菌體ヨリ5,60cmノ距ツル所
ニ附着セル小皮子ヲ見タルコトアリ。小皮
子ハ菌自體ノ力ニ依リテ飛ブ。圖ノ2
盃狀ナル菌體ノ縦斷面、3ハ少シク伸ビ
タル菌絲紐ヲ有スル小皮子、4ハ菌體ヲ
離レタル長キ菌絲紐ヲ有スル小皮子。

第 3038 圖

