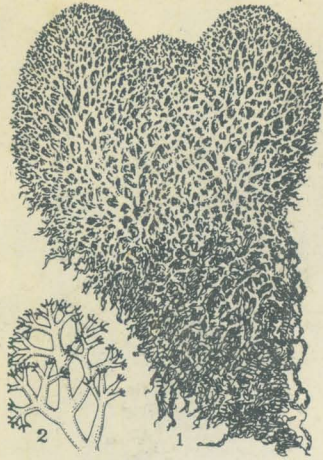


第 3015 圖

はなごけ科



みやまはなごけ  
*Cladonia alpestris Rabht.*

高山又ハ寒地ニ生ズル木狀地衣ナリ。全體淡綠黄色ヲ呈シ、下部ハ泥砂ニ接シテ漸次腐朽シ、上部ハ密ニ分岐シテ籠狀トナリ、濕氣アル時ハ膨脹シテ海綿狀ヲナシ、特異ナル外觀ヲ呈ス。中空ニシテ稍硬脆ナリ。下部ハ徑0.5-1mmアリ、高サハ10cm内外ニ達ス。我國ニ於テハ子器ヲ生ジタルモノヲ發見セラレタルコトナシ。此類ノ繁殖ハ専ラ體ノ一部ガ風ニ吹飛バサレ新シキ場所ニ於テ更ニ分岐増大スル方法ヲトルモノノ如シ。はなごけ・わらはなごけ(*C. sylvatica Hoffm.*)ト共ニ馴鹿苔ト總稱セラレ、全世界ニ廣ク分布スル種類ナリ。  
1 全形 2 體ノ先端部ノ擴大。

第 3016 圖

はなごけ科

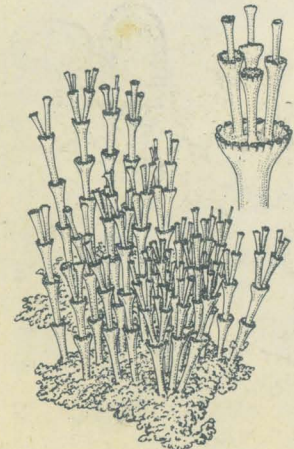


はなごけ  
*Cladonia rangiferina Web.*

高山又ハ寒地ノ泥炭地等ニ普通ナル木狀地衣ナリ。全體灰白色ニシテ高サ10cmニ及ブ。主莖ハ圓柱狀ニシテ中空、小枝ヲ分岐ス。基部ハ泥砂ニ接シテ漸次腐朽シ、稍黒色ヲ帶ブ。表面ハ稍平滑、乾燥時ハ著シク硬脆ナレドモ僅ク濕氣ニヨリテモ柔軟ト成ル。枝ノ末端ハ更ニ放射狀ニ小分岐ヲ成シ一方ニ傾ク。子器ハ極メテ稀ニ生ズ。直徑約1mmノ黒褐色半球狀ニシテ常ニ小枝ノ頂端ニ生ズ。胞子ハ八個ヅツ子囊中ニ生ジ、無色、橢圓形ニシテ大サ9-12×3-4μアリ。本地衣ハ古クヨリ馴鹿苔ト呼バレ馴鹿ノ飼料トナル。  
1 全形 2 體ノ一部擴大 3 子器ヲ着セル枝ノ擴大圖。

第 3017 圖

はなごけ科



やぐらごけ  
*Cladonia verticillata Hoffm.*

山地及ビ平地ニ生ズル木狀地衣ナリ。地衣體ハ地上又ハ岩石上ニ蘚類ト混ジテ生ジ、鱗片狀ヲ成シ灰綠色ヲ呈ス。子器柄ハ高サ1cm内外ニシテ反覆發生シテ遂ニ高サ5cm内外ニ達ス。子器柄ノ頂端ハ盃狀體ト成リ、邊緣ハ鋸齒狀ヲ呈ス。粉芽ヲ有セザルモ往々鱗片ヲ附着シ粗糙ニシテ光澤ナシ。子器ハ褐色ニシテ一個又ハ數個癒合シテ盃縁ニ着生ス。胞子ハ無色一室橢圓狀紡錘形ニシテ大サ7-16×2.5-3μアリ。子器柄ノ順次ニ重ナル狀ヨリやぐらごけノ名ヲ得タルモノナラン。本邦各地ニ廣ク分布スルノミナラズ、地球上ニ廣ク分布區域ヲ有スル種類ナリ。  
1 群落全景 2 一部擴大。

きごけ

*Stereocaulon exutum Nyl.*

山地ニ普通ナル木狀地衣ナリ。地衣體ハ岩石ニ固着シ顆粒狀ニシテ灰綠色ヲ呈シ顯著ナラズ。子器柄ハ直立シ灌木狀ニ分岐シ高サ4-6cm、太サ0.5-2.5mmアリ、全體灰綠色ニシテ所々ニ赤褐色ノ頭狀體ヲ生ズ。子器ハ枝ノ先端ニ生ジ歪曲セル半球狀ニシテ徑1-3mmアリ、暗褐色ヲ呈ス。子囊ハ略ボ棍棒狀ヲ成シ、八個ノ胞子ヲ容ル。胞子ハ無色、長紡錘狀ニシテ四五室ヲ有シ大サ30-48×4-7μアリ。本屬地衣中本邦ニ産スルモノ約二十種アリ。何レモ類似ノ形態ヲ有シ分類稍困難ナルモノアリ。我國特産ノモノ亦數種アリ。本種モ其一ナリ。1 全形 2 一部擴大。

第 3018 圖

はなごけ科



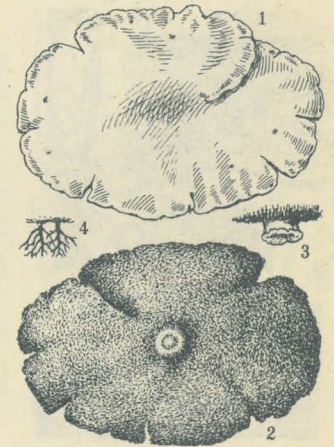
いはたけ

*Gyrophora esculenta Miyoshi.*

山地ノ岩石ニ着生スル葉狀地衣ニシテ、我國特産ノ食用地衣トシテ著名ナリ。不規則ナル圓形ヲ成シ、徑3-10cmニ及ブ、裏面中央部ノ臍狀突起ニヨリテ基物ニ着生シ他ノ部分ハ遊離ス、表面ハ暗褐色ニシテ略ボ平滑ナリ、裏面ハ黒色ニシテ毛茸ヲ密生ス。子器ヲ生ズルコト極メテ稀ナリ。本種ニ類似セル地衣ニシテ高山ノ頂上又ハ高キ部分ニ生ズルモノニたかねいはたけ(*G. vellea Ach.*)ト稱スルモノアリテ屢々多數ノ子器ヲ生ズ。本種ハ稍低キ所ニ生ジ一般ニ薄手ナリ、又毛茸ハ短ク密ニ分岐シ叢生ス。1 表面 2 裏面 3 臍狀突起 4 毛茸擴大圖。

第 3019 圖

いはたけ科



みやまこげのり

*Gyrophora proboscidea Ach.*

高山ノ上部ノ岩石ニ着生スル葉狀地衣ナリ。單葉ニシテ略ボ圓形、徑10cm内外ニ達シ、下面中央ノ臍部ニテ基物ニ着生ス、薄クシテ堅脆、邊緣ハ波狀ヲ呈シ、表面ハ黒褐色ニシテ網狀ノ皺アリ、殊ニ中央部ニ著シ、裏面ハ灰褐色、平滑ニシテ毛茸ヲ生ゼズ。子器ハ歪球形ヲ呈シ、炭質ニシテ渦卷狀ノ盤ヲ有ス。子囊下層ハ厚ク暗褐色ヲ呈ス。子囊ハ橢圓狀圓筒形ニシテ八箇ノ胞子ヲ容ル。胞子ハ無色、橢圓形、一室ニシテ大サ12-18×6-8μアリ。本屬地衣ハ一般ニ高山ノ岩石上ニ生ズルモノニシテ我國ニモ十數種ヲ産ス。  
1 表面 2 裏面 3 子器擴大 4 子器縱斷檢鏡圖及ビ胞子。

第 3020 圖

いはたけ科

