

第 3009 圖

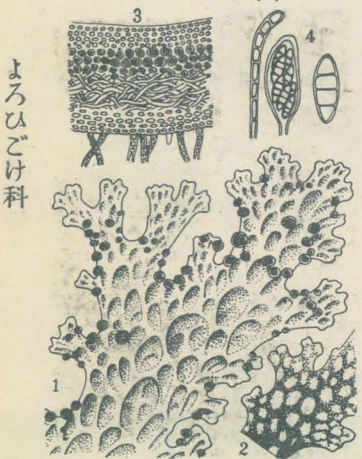


よろひごけ科

あをきのり  
*Leptogium tremelloides Vain.*  
var. *azureum Nyl.*

山地ニ生ズル葉狀地衣ナリ。地衣體ハ薄ク、灰青色ヲ呈ス。濕潤時ニハ膨脹シテ膠質トナル。體ノ兩面共ニ一層ノ擬柔組纖様ノ皮層ニテ覆ハル。子器ハ體ノ表面各所ニ生ジ皿狀ニシテ無柄、直徑1-2mmアリ、暗赤色ノ盤ヲ具フ。子囊ハ圓筒狀又ハ棍棒形ニシテ八個ノ孢子ヲ容ル。孢子ハ橢圓形ニシテ兩端少シテ尖リ、石垣狀ニシテ四-六ノ横隔アリ、無色ニシテ大サ26-35×8-14μアリ。本屬地衣ニシテ本邦ニ産スルモノ他ニ約十種アリ。本屬ニ外形甚ダ類似シ皮層ヲ缺クモノニいはのり屬(*Collema*)アリ。  
1 全形 2 同上一部擴大 3 體ノ縱斷檢鏡圖 4 子器ノ縱斷檢鏡圖。

第 3010 圖



よろひごけ科

かぶとごけ  
*Lobaria pulmonaria Ach.*  
var. *meridionalis Zahlbr.*

山地ノ森林帯ニ普通ナル大形ノ葉狀地衣ナリ。裏面ノ擬根ニヨツテ弛ク樹皮ニ着生シ、時ニ徑30cm以上ニ達スルコトアリ。全體扁平、皮革狀ニシテ黄褐色ヲ呈ス。邊緣ハ鹿角狀ニ分裂シ、表面ニハ網裂狀ノ陷沒アリ、無毛滑澤ニシテ粉芽モ毛芽モナシ。裏面ハ淡色ニシテ網溝ニハ毛茸ヲ密生シ所々ニ擬根ヲ生ズ。子器ハ盃狀ヲ成シ徑1-3mmアリ、十分成長セルモノハ縁部明ナラズ。子囊ハ棍棒狀又ハ紡錘狀ヲ呈シ八個ノ孢子ヲ容ル。孢子ハ四室ニシテ時ニ二-三室ノモノヲ交ヘ大サ27-33×7μアリ。  
1 全形 2 同上裏面 3 地衣體橫斷檢鏡圖 4 糸狀體、子囊及ビ孢子。

第 3011 圖



よろひごけ科

てりはよろひごけ  
*Sticta platyphylla Nyl.*

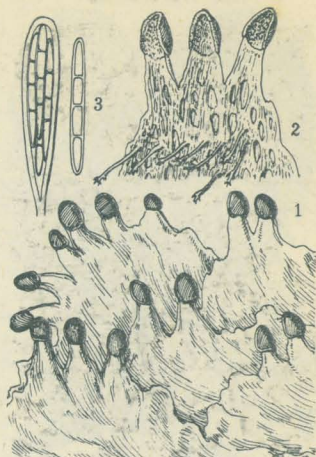
山地ニ生ズル大形ノ葉狀地衣ナリ。表面ハ淡灰綠色ニシテ平滑、光澤アリ。ホボ圓形又ハ橢圓形ニ擴ガリ大ナルモノハ徑20cmヲ超ユルコトアリ。多數ノ裂片ヨリ成リ、裂片ノ先端ハ稍圓味ヲ帶ビ僅ニ凹入ス。裏面ハ一面ニ綿毛狀ノ毛茸ヲ生ジ、所々ニ白色圓形ノ擬盃點ヲ生ズ。主トシテ樹皮上ニ着生ス。子器ハ通常多數生ジ、地衣體上ニ散生シ、無柄、皿狀ニシテ直徑1-4mmアリ。盤ハ赤褐色ヲ呈シ、縁ハ不規則ニ波曲ス。子囊ハ橢圓狀棍棒形ニシテ八個ノ孢子ヲ容ル。孢子ハ四室ニシテ時ニ二-三室ノモノヲ混ジ、大サ30-50×6-9μアリ。  
1 體ノ表面 2 裏面 3 孢子。

もみぢつめごけ

*Peltigera polydactyla Hoffm.*

山地ノ濕氣多キ地ニ見ラルル葉狀地衣ナリ。鞣皮質ニシテ幅7-15cmニ達スル大形ノモノニシテ幅1-3cmノ裂片ヨリ成ル。表面ニハ薄キ皮層ヲ具フルモ裏面裸出シ細キ綿毛アリテ灰白色ヲ呈ス。裏面ニハ暗色ノ太キ網脈ニ走ル脈アリ、脈上所々ニ黑色ノ長キ擬根ヲ生ジテ弛ク基生ト着生ス。子器ハ狭キ裂片ノ頂端ニ生ジ圓盤狀ニシテ直徑3-8mmアリ、爪ノ如キ觀ヲ呈スルニヨリつめごけノ名アリ。子器ハ乾燥スルニ從ツテ周邊ヨリ抱卷ス。子囊ハ圓筒狀ニシテ八個ノ孢子ヲ容ル。孢子ハ無色針狀ニシテ四-七室ヲ有シ大サ40-80×2-4μアリ。  
1 全形 2 裏面一部 3 子囊及ビ孢子。

第 3012 圖



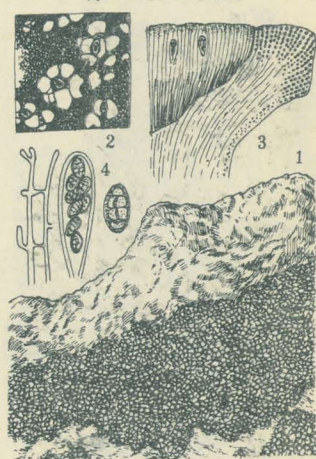
つめごけ科

ちづごけ

*Rhizocarpon geographicum DC.*

高山ノ岩石ニ着生スル痲狀地衣ナリ。地衣體ハ美シキ帶綠黄色ニシテ、地圖狀ノ模様ヲ呈スルニヨリちづごけノ名アリ。地衣體ハ厚クシテ所々ニ深キ裂溝アリ。周縁ハ黑色ノ初生菌糸ニヨツテ縁取ラシ又ハ少シク突出シ、徑0.5-1mmアリ。子器ノ殻ハ炭質ニシテ子囊層ハ淡明ナレドモ子囊下層ハ黒褐色ナリ。子囊ハホボ棍棒狀ニシテ八個ノ孢子ヲ容ル。孢子ハ黒褐色橢圓形ニシテ石垣狀ヲ呈シ大サ28-38×10-24μアリ。本種ハ高山性地衣ノ一種ニシテ頗ル顯著ナルモノナリ。  
1 岩石上ノ小群落 2 一部擴大 3 子器縱斷檢鏡圖 4 糸狀體、子囊及ビ孢子。

第 3013 圖



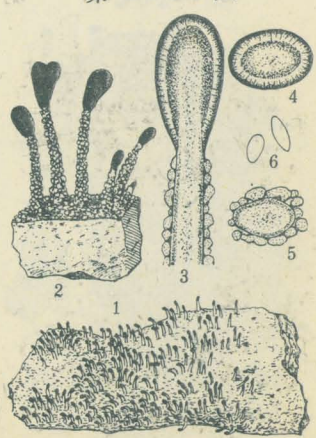
へりとりごけ科

かむりごけ

*Pilophoron japonicum Zahlbr.*

山地ノ岩石上ニ産スル小形ノ木狀地衣ナリ。地衣體ハ顆粒狀ニシテ暗灰綠色ヲ呈シ散生ス。子器柄ハ圓柱狀、單條ニシテ直立シ、高サ2-5mm、太サ0.3-0.5mm、外部ニ顆粒狀ヲナス地衣體ヲ着ク。子器柄ノ頂端ニ生ジ長頭狀ニ膨レ、全體棍棒狀ヲ呈ス。表面平滑ニシテ黒褐色ヲ呈ス。長サ1-2mm、直徑0.5-1mmアリ。子囊下層ハ炭質ニシテ暗褐色ヲ呈ス。子囊ハ棍棒狀圓筒形ニシテ八個ノ孢子ヲ容ル。孢子ハ無色一室ニシテ橢圓形又ハ紡錘形ヲナシ、大サ17-24×6-7μアリ。  
1 岩石上ノ群落 2 同上一部擴大 3 子器及ビ子器柄ノ縱斷檢鏡圖 4 子器橫斷檢鏡圖 5 子器柄橫斷檢鏡圖 6 孢子。

第 3014 圖



はなごけ科