

第 2997 圖

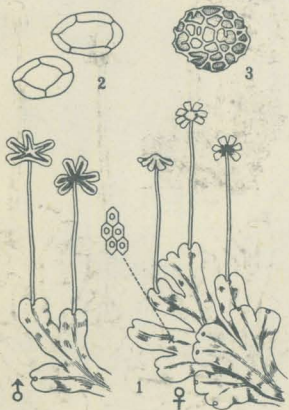


ふたばねぜにごけ

Marchantia diptera Mont.
(=M. planipora Steph.)

地上ニ生ジ、葉狀體ハ二分岐、密生、表面綠色、裏面帶紫色、表面ノ氣孔區劃ハ明瞭、氣孔ノ内邊細胞ハ四六、通常ハ四箇ニシテ、孔ハ狭ク十字形。異株。雌器托ハ約2-8cmノ柄上ニアリテ、前側ノ缺ケタル菊紋狀ノ盤形ヲナシ、約七箇ノ淺裂片ヲ有シ、ソノ前側左右ノ二片ハ大形ニシテ翼狀ヲナシ、展開乃至下垂ス、時ニ裂片ハ略等大、表面中心ニ一箇ノ突起アリ。圖ハ雌株ノ全形(3/5大)。↑ハ雄器托
1 氣孔ノ内邊細胞 2 孢子(乳頭多シ)。

第 2998 圖

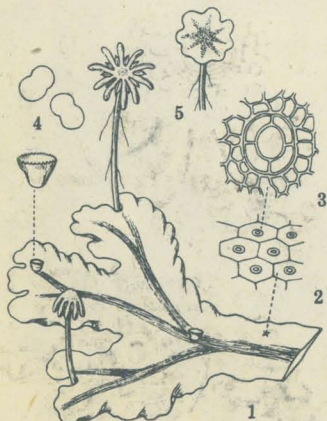


とさのぜにごけ

Marchantia tosana Steph.

地上産、葉狀體ハ二分岐、密生、表面ハ淡黄綠乃至深綠色、氣孔區劃ハ明瞭、氣孔ノ内邊細胞ハ四又ハ五個ニシテ孔ハ廣シ、裏面帶紫色。異株。雌器托ハ約2cmノ柄上ニアリテ五-七裂、中心ニ突起ナシ。雄器托ハ四-八裂ス。孢子面ニハ網狀ノ模様アリ。1 全形(3/5大) 2 氣孔ノ内邊細胞 3 孢子。

第 2999 圖



ぜにごけ

Marchantia polymorpha L.

濕地稀ニ水中ニ生ズル最モ普通ノせにごけ。葉狀體ハ二分岐シテ密生シ、ソノ表面ノ氣孔及氣孔區劃ハ明瞭。氣孔ノ孔邊細胞ハ四箇。異株、雌器托ハ約十箇ノ指狀突起ヲ有シ、雄器托ハ圓形ニシテ八箇位ノ裂片アリ。無性芽ハ葉狀體面ニアル杯狀體中ニ生ジテ法馬形ナリ。1 雌器托アル雌株全形(略3/5大) 2 氣孔及氣孔區劃 3 氣孔(放大) 4 杯狀體及無性芽 5 雄器托。

おほけぜにごけ

Dumortiera hirsuta Nees.

濕地・濕岩上ニ生ズ。葉狀體ハ暗綠色、革質ニシテ脆ク、稍半透明、二分岐、中肋ハ不明瞭ナレドモ、コノ部分ハ縦ニ凹ム、邊緣ハ波狀ニ縮ミ、多クノ毛アリ。葉狀體面ニハ多角形ノ網狀區劃アリテ幼キモノニ明瞭。異株。雌器托ハ長柄上ニアリテ數裂ス。雄器托ハ葉狀體面ニ座シテ毛多シ。1 雌株(3/5大) 2 雄株(雄器托ヲ有スル一部) 3 幼キ葉狀體面ノ一部。

第 3000 圖

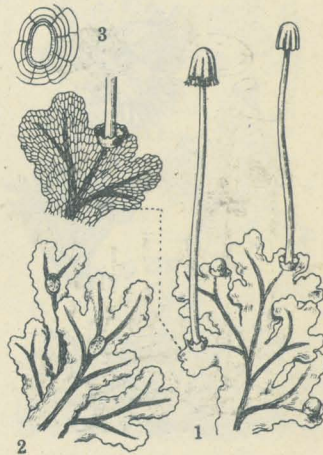


ひめじゃごけ

Conocephalus supradecompositus Steph.

地上ニ生ジ、綠色。葉狀體ハ小形、數回細カク又分シ、氣孔・氣孔區劃ハ明瞭、氣孔ノ孔邊細胞ハ七八箇位ニシテ數環列。異株。雄器托ハ小判形ニシテ葉狀體上ニ座ス。雌器托ハ葉狀體ノ先端ノ破裂セル稍杯狀ノ所ヨリ生ゼル白色纖弱ノ柄上ニアリテ圓錐形。無性芽ハ葉狀體裂片ノ先端ニ粉狀ヲナシテ無數ニ生ズ。1 雌株(3/5大) 2 雄株(3/5大) 3 氣孔。

第 3001 圖



おほじゃごけ

Conocephalus conicus Dum.

濕地上ニ生ズ。葉狀體ハ二分岐シテ密集シ、表面ノ氣孔・氣孔區劃ハ甚ダ明瞭。氣孔ノ孔邊細胞ハ七箇位ニシテ數環列ヲナス。異株。雌器托ハ白色ノ弱キ長柄上ニアリテ圓錐形ヲナス。雄器托ハ柄ナクシテ葉狀體上ニ座シ、橢圓盤狀。1 雌株(約3/5大) 2 雄株 3 氣孔ノ平面觀(放大)。

第 3002 圖

